

Stazione Appaltante: Museo Nazionale di Matera

Direttrice: arch. Annamaria Mauro

Matera - Restauro e allestimento museale del Museo Archeologico Nazionale

Domenico Ridola

Finanziamento: PON FESR 2007-2013 – Cultura e Sviluppo



DOCUMENTO DI INDIRIZZO ALLA PROGETTAZIONE *(ai sensi dell'art. 23, comma 5 del d.lgs. n. 50/2016 e ss.mm.ii.)*

CUP: F16G21001270001 CIG: 8949935800

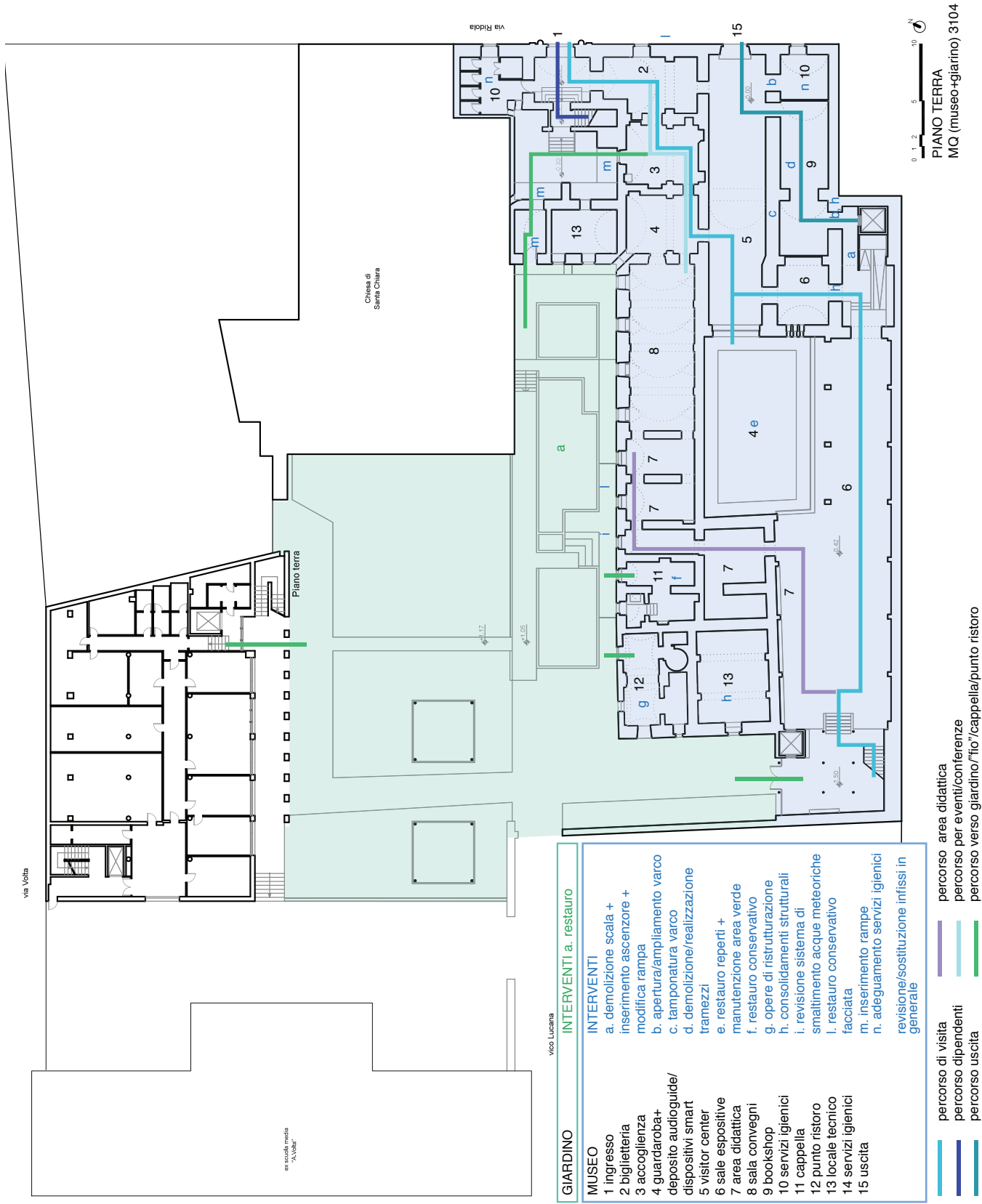
Responsabile Unico del Procedimento: arch. Annamaria Mauro

Supporto al RUP per la redazione del DIP: arch. Valentina Aversa

Valentina Aversa

novembre 2021

ALLEGATO 5 – linee guida di progetto

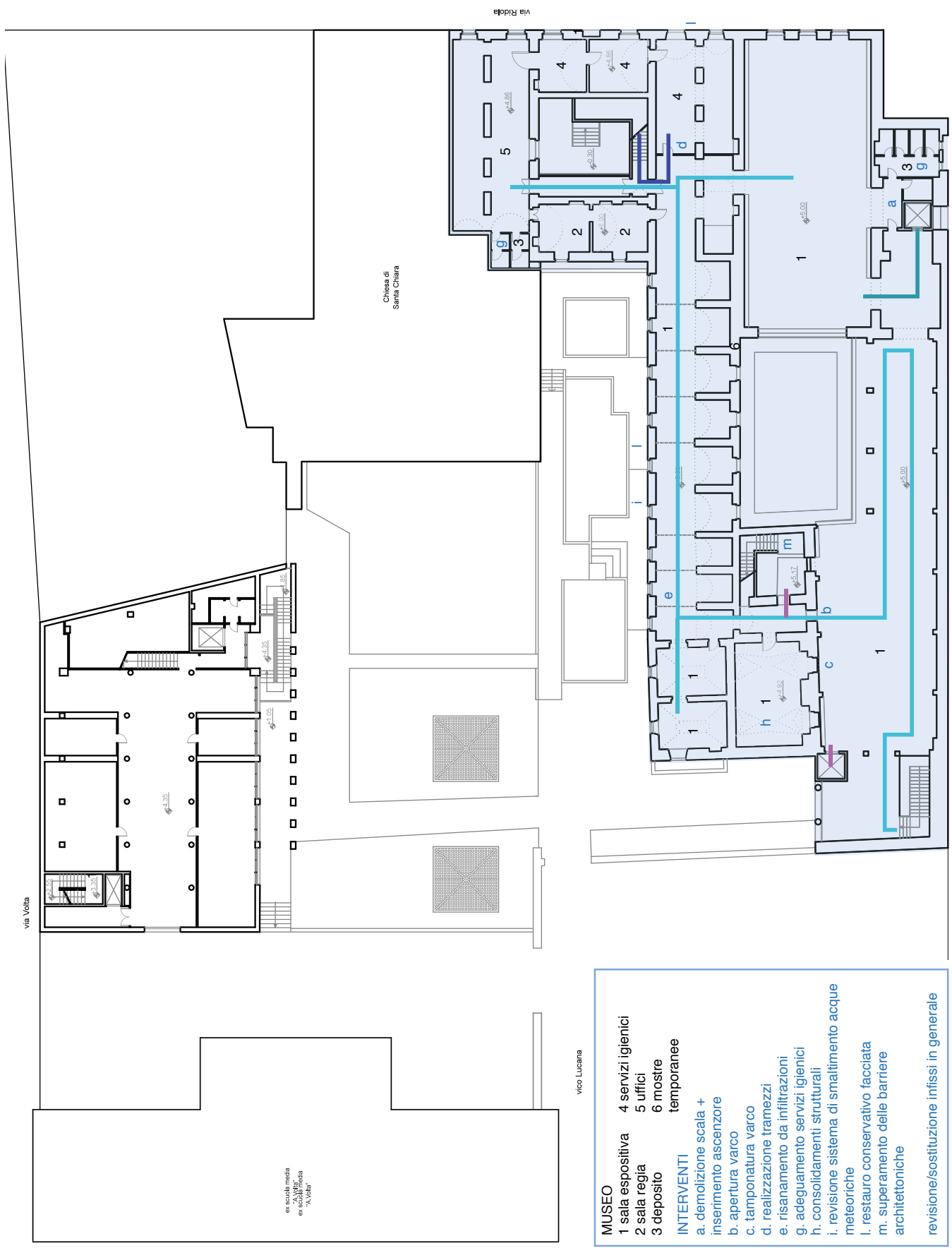


GIARDINO
INTERVENTI a. restauro

MUSEO
1 ingresso
2 biglietteria
3 accoglienza
4 guardaroba+ deposito audioguide/ dispositivi smart
5 visitor center
6 sale espositive
7 area didattica
8 sala convegni
9 bookshop
10 servizi igienici
11 cappella
12 punto ristoro
13 locale tecnico
14 servizi igienici
15 uscita

INTERVENTI
a. demolizione scala + inserimento ascensore + modifica rampa
b. apertura/ampliamento varco
c. tamponatura varco
d. demolizione/realizzazione tramezzi
e. restauro reperti + manutenzione area verde
f. restauro conservativo
g. opere di ristrutturazione
h. consolidamenti strutturali
i. revisione sistema di smaltimento acque meteoriche
l. restauro conservativo facciata
m. inserimento rampe
n. adeguamento servizi igienici
revisione/sostituzione infissi in generale

- percorso di visita
- percorso dipendenti
- percorso uscita
- percorso area didattica
- percorso per eventi/conferenze
- percorso verso giardino/"fio"/cappella/punto ristoro



ex scuola media
ex scuola media
ex scuola media
ex scuola media

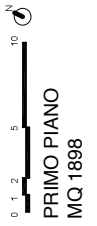
Chiesa di
Santa Chiara

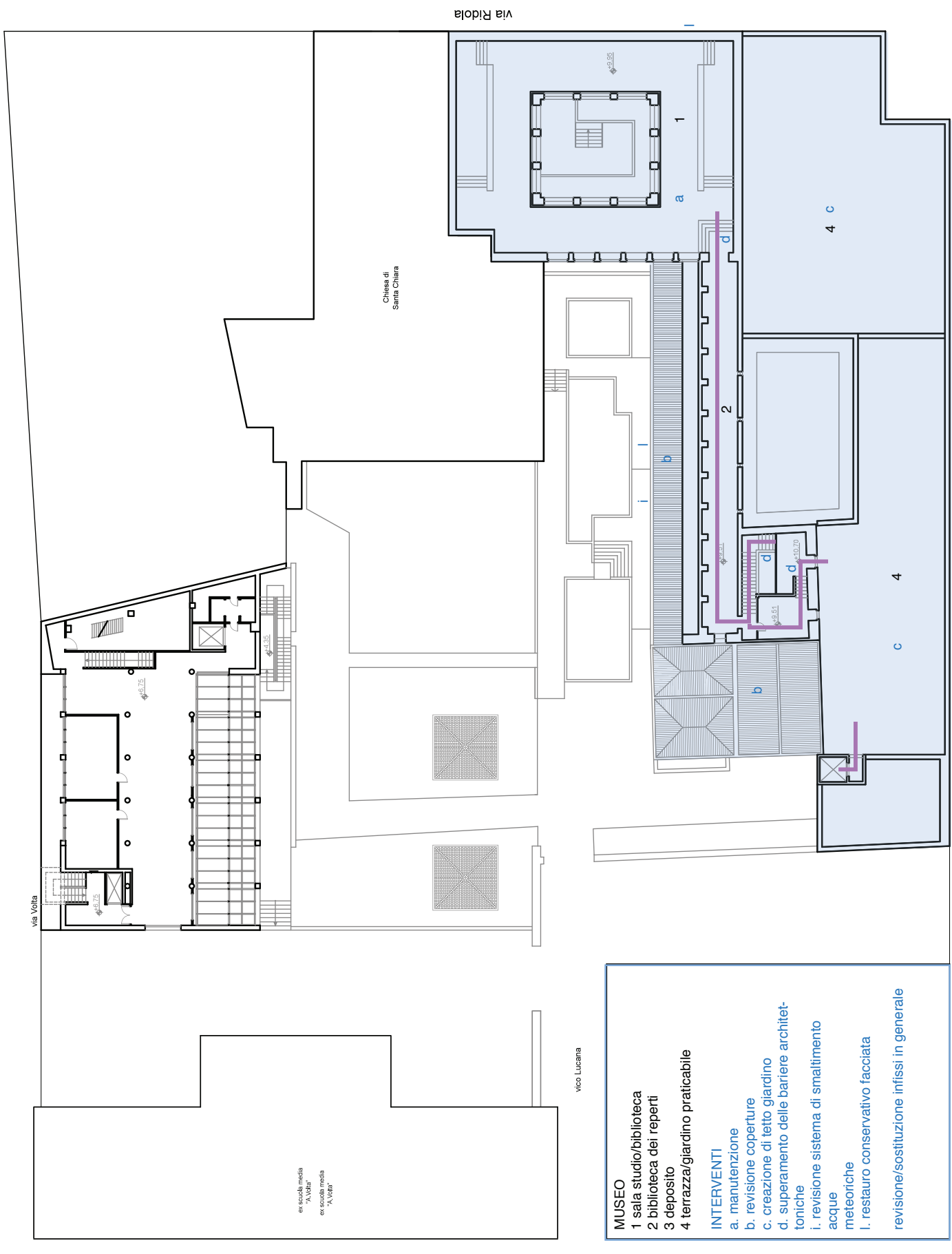
Chiesa di
Santa Lucia

- MUSEO**
- 1 sala espositiva
 - 2 sala regia
 - 3 deposito
- INTERVENTI**
- a. demolizione scala + inserimento ascensore
 - b. apertura varco
 - c. tamponatura varco
 - d. realizzazione tramezzi
 - e. risanamento da infiltrazioni
 - g. adeguamento servizi igienici
 - h. consolidamenti strutturali
 - i. revisione sistema di smaltimento acque meteoriche
 - l. restauro conservativo facciata
 - m. superamento delle barriere architettoniche
- revisione/sostituzione infissi in generale

- percorso di visita
- percorso dipendenti
- percorso uscita

accesso al secondo piano





ex scuola media
"A. Volpi"
ex scuola media
"A. Volpi"

Chiesa di
Santa Chiara

Via Ridola

Via Volta

Via Lucana

vico Lucana

- MUSEO**
 1 sala studio/biblioteca
 2 biblioteca dei reperti
 3 deposito
 4 terrazza/giardino praticabile
- INTERVENTI**
 a. manutenzione
 b. revisione coperture
 c. creazione di tetto giardino
 d. superamento delle barriere architettoniche
 i. revisione sistema di smaltimento acque meteoriche
 l. restauro conservativo facciata
- revisione/sostituzione infissi in generale

— accesso al secondo piano

0 1 2 5 10
 SECONDO PIANO
 MQ 1677